

【材料】

コルトレイクリネン・sophie [col.25]…130g  
針…5号かぎ針

【出来あがりサイズ】

長さ130cm 幅21cm

【ゲージ】

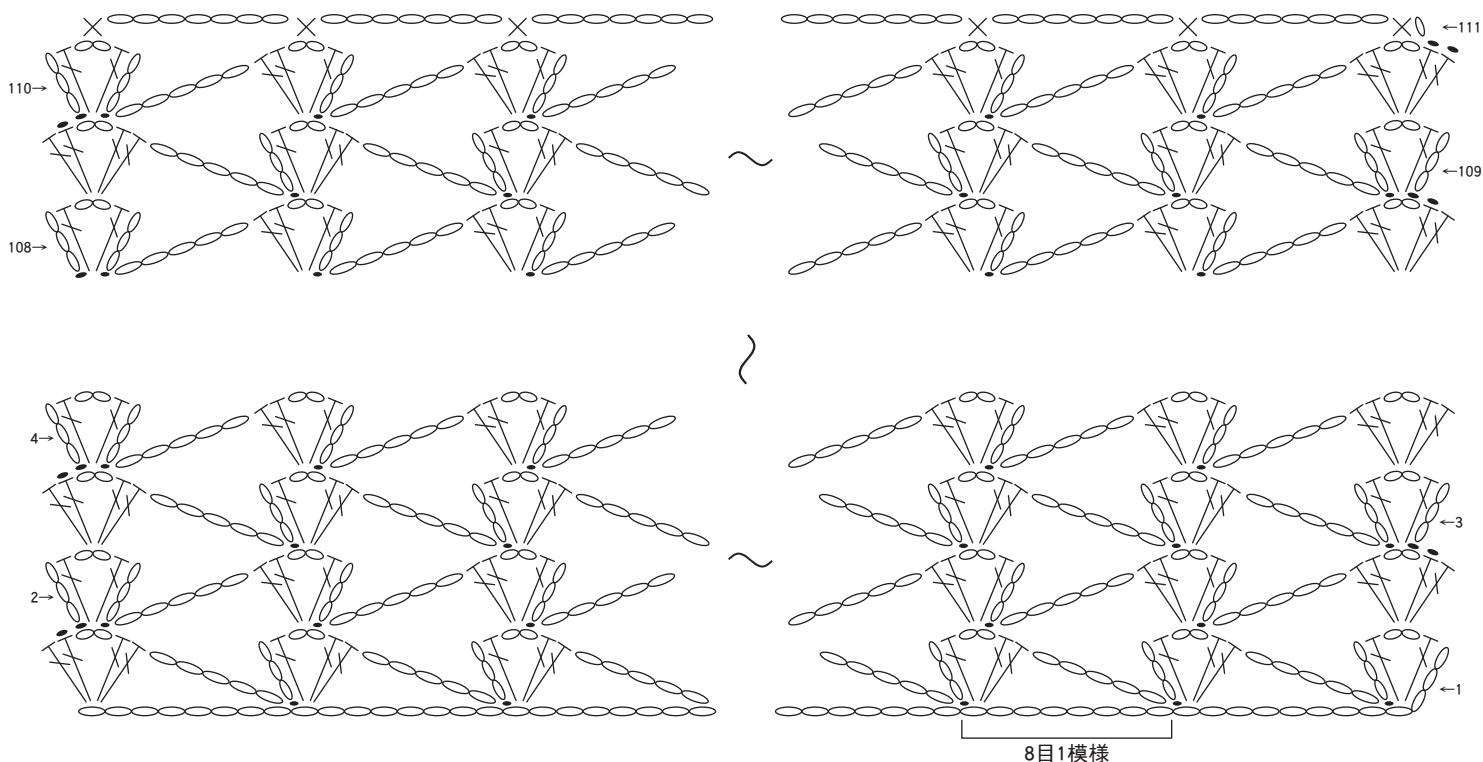
10cm平方で、横3.5模様×縦8.5段

【編み方】

①くさり57目で作り目します。

幅をアレンジする場合は、8の倍数+1目 になるように目数を決めてください。

②編み図のように往復編みしながら目数の増減なく編みます。お好みの長さになるよう、編む段数も調節してみてくださいね。



作り目：くさり57目(8の倍数+1)